

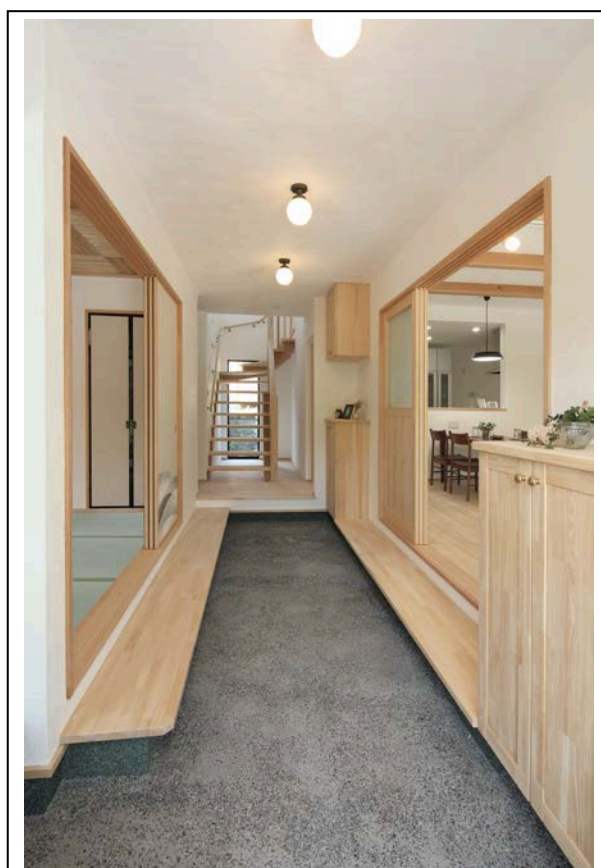
# 広い内土間のある落ち着いた邸宅の完成現場見学会です！



おもてなし1課の菅原です。

こんにちは、ファミリアホームの菅原です。今回の完成現場見学会は北区兔谷に、内土間のある玄関を中心に居住空間がわかれている、ゆったりした間取りの同居型2世帯の無添加住宅を建築されたS様邸です。お住まいいただくのはご主人様と奥様、そして奥様のお母様というご家族構成です。今回の家づくりについていろいろお話を伺いました。

- 菅原 S様は地震被害にあわれ、お住まいに困られて、当社にご相談に来ていただきましたよね。
- 奥様 そうです、それまで母とは別に住んでおりましたが仮設住宅への引っ越しが決まり、できるだけ我が家の再建を早くしたいという気持ちでご相談に行きました。
- お母様 かといってね菅原さん、バタバタして建てたくはなかったんですよ。自分たちが快適に暮らせる納得の家を建てたくて。
- 菅原 せっかく建てるならそうですね。
- お母様 展示場もいくつか見てまわったけど、ファミリアさんの無添加住宅モデルの無垢材と漆喰は、ひとめで気に入ったんですよ。
- 菅原 ありがとうございます。
- 菅原 奥様はどんなところを気にいただいたのですか？
- 奥様 ファミリアさんの無添加へのこだわりですね。
- 菅原 単に無垢材や漆喰だからということではないんですね。
- 奥様 そうなんです。食べるものや肌にふれるものは安心安全で無添加なものは増えてきてるでしょ。



開放感あふれる玄関の広い内土間。こころが落ち着くゆったりした雰囲気演出してくれます。

でも住む家までこだわるって考えてなかったから。

菅原 そうなんですよね。自宅にいる時間って長いですし、吸って一番たくさん体に入るのが実は自宅の空気。だから当社は安心安全にこだわってます。

奥様 それで無添加住宅なんですね。

菅原 そうなんです。

お母様 娘も無添加にこだわりがあって、肌にやさしい石けんをつくっていたんですよ。

奥様 ほとんど趣味なんですけどね（笑）

自宅の工房が、地震で被害をうけて今はつくっていないんですけど、新居でまた始めようと工房スペースをつくりました。

菅原 2階にありますね。

S様の石けん、本当に良いですよ。肌の弱いうちの女性スタッフに大好評でした。

奥様 よかった！

今の石けんって工業製品みたいな感じで大量生産だし、肌によくないものが結構入ってたりするんです。

菅原 そうなんです。

奥様 私は昔ながらの作り方で、オリーブオイルやお花などのアロマオイルでつくります。

菅原 体にやさしそう！

奥様 つくる過程で乾燥させるのですが、今の普通の石けんは人工乾燥なので1日で終わりますが、私の石けんは自然乾燥なので2か月かかります。

菅原 てまひま、かかりますね。

奥様 自然乾燥させてるときに湿度が高くと石けんが汗をかいてしまい、酸化したりカビが生えたりして良い石けんが出来ないんです。

菅原 湿度が重要なんですね。

奥様 そう、だから無添加住宅にしたのも室内が漆喰だからだったんです。

菅原 漆喰は調湿作用がバツグンに良いから、ばっちりです。

今のお話し聞いていると「今の石けん＝ビニールクロスや合板の一般的な住宅」で「S様の石けん＝無添加住宅」みたいな感じがしますね。

奥様 そうなんですよねー。

こうなると「無添加住宅しかないっ！」って感じです。

菅原 ありがとうございます！

ようやく完成しましたが、ご納得いただけるお家になりましたでしょうか？

お母様 落ち着いた雰囲気でもっともゆったりした感じで満足です。特に洗い出しの内土間が気に入ってます。



閑静な住宅に和モダンな外観が際立ちます。

奥様 私もです。菅原さんに契約前の時から、内土間は絶対ほしいって相談してましたからね。  
菅原 なんか落ち着いてホッとした感じでとってもいいですよ、あこがれます。  
私の自宅の玄関狭いので。  
菅原 ご主人はどうですか。  
ご主人 妻とお母さんのための家づくりですから、二人が満足してくれたら、私は満足です。  
菅原 ご主人やさしいですねー。  
奥様 フフフ。  
  
菅原 でも見どころは内土間だけでなく、たくさんありますよね。  
竹あじろやチェッカーガラス入りの建具や造作棚、造作の洗面化粧台・・・。  
奥様 あとインナーテラスや私の工房なんかも見て欲しいです。  
菅原 そうでした！  
ご主人 部分使いなどで、参考にしてもらえれば嬉しいです。  
菅原 ありがとうございます。  
今日は皆さんお忙しい中ありがとうございました。  
S様 ありがとうございました。

## 今月の完成現場見学会!!

開催日：平成 29 年 9 月 16 日（土）・17 日（日）・  
18 日（月）の 3 日間。

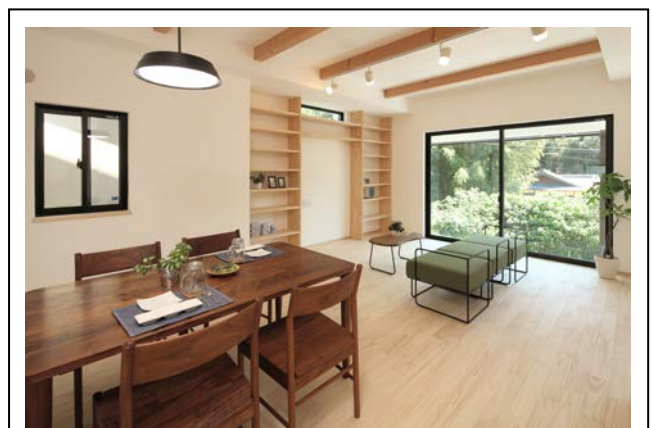
受付時間：午前 10 時～午後 5 時まで

場所：熊本市北区兎谷 1 丁目

\*警察のご指導により誘導看板の設置はいたしませんので、別紙  
地図をご覧くださいのうえ、お手元にお持ちになりご来場いただきますよ  
うお願い申し上げます。

### こんなあなたに見に来て欲しい!!

- 「無添加住宅」って何?とご興味いただいたあなた。
- 内土間の住まいにご興味のあるあなた。
- こだわりの注文住宅を建てたいあなた。
- 2世帯の住まいをお考えのあなた。



リビング窓からの外の眺めがとっても気持ちいいです。